

ZBROJENIE DOLNE STROPU

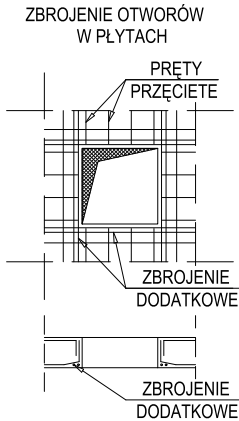
ZBROJENIE GÓRNE STROPU

BETON: C35/45
STAL BET: A-IIIN (B500SP)
OTULENIE: 3 cm

- UWAGI:
- Przyjęto posadowienie na warstwie IIIB - piaski średnie.
 - Bezpośrednio pod płytą należy wykonać min. 30cm podsypki piaskowo-żwirowej zagęszczonej do $I_s=0,96$ oraz beton podkładowy grub. 10cm
 - W przypadku pojawienia się wody gruntowej zaleca się jej odpompowanie na czas betonowania i wykonywania podsypki
 - W przypadku stwierdzenia gruntów o gorszych parametrach należy fundamenty przeprojektować po konsultacji z projektantem.
 - Po wykonaniu wykopu należy wezwać geologa który odbierze wykop i wpisem do dziennika budowy zatwierdzi możliwość wykonania dalszych etapów prac.
 - Wszystkie prace prowadzić pod nadzorem osób posiadających uprawnienia do kierowania robotami budowlanymi.
 - W razie wątpliwości dotyczących dokumentacji projektowej należy niezwłocznie powiadomić projektanta konstrukcji.
 - Wymiary podano w [cm], a rzędne wysokościowe w [m].

WYKONANIE OTWORÓW TECHNOLOGICZNYCH:

- * otwory o średnicy do $\varnothing 200\text{mm}$ - dopuszcza się wiercenie po wykonaniu obiektu,
- * otwory o średnicy powyżej $\varnothing 200\text{mm}$ - nanieść zgodnie z projektem technologii i zazbroić tak aby średnica zbrojenia dodatkowego po obu stronach otworu była nie mniejsza od średnicy zbrojenia przecinanego,
- * przy otworach powyżej $\varnothing 400\text{mm}$ należy zastosować dodatkowe zbrojenie styczne w postaci 4 prętów o długości min. 150cm.



Pole powierzchni zbrojenia dodatkowego powinno być nie mniejsze niż pole powierzchni zbrojenia przeciętego.

NAZWA PROJEKTU:
Rozbudowa i przebudowa oczyszczalni ścieków w Nowym Świecie

ADRES OBIEKTU:
Komunalna oczyszczalnia ścieków w Nowym Świecie
Nowy Świat 16, gmina Sulechów
dz. nr 117/10, 117/37, obręb 0017 Nowy Świat
jednostka ewidencyjna 080906_5 Sulechów

INWESTOR:
Sulechowskie Przedsiębiorstwo Komunalne
SuPeKom Sp. z o. o.
ul. Poznańska 18, 66–100 Sulechów

ENVIROTECH sp.z o.o.
ul.Kochanowskiego 7
60–845 Poznań
tel. 61/657–02–00

NR PROJEKTU:
RPP/145/23

IMIĘ, NAZWISKO
PODPIS:

PROJEKTOWAŁ:
mgr inż. Robert Welenc
Nr upr.: WKP/0255/PWOK/17

SPRAWDZIŁ:
mgr inż. Jan Ciesielski
Nr upr.: WKP/0016/PWOK/17

TYTUŁ RYSUNKU:

Stacja odwadniania osadu – obiekt nr 28.1
Stacja stabilizacji osadu – obiekt nr 28.2
Wiata magazynowa produktu – obiekt nr 29
Mulda przyjęciowa osadu – obiekt nr 30
Wiata awaryjnego zrzutu osadu – obiekt nr 31
Zbrojenie. Strop Poz. Ps–01

BRANŻA:
KONSTRUKCYJNA

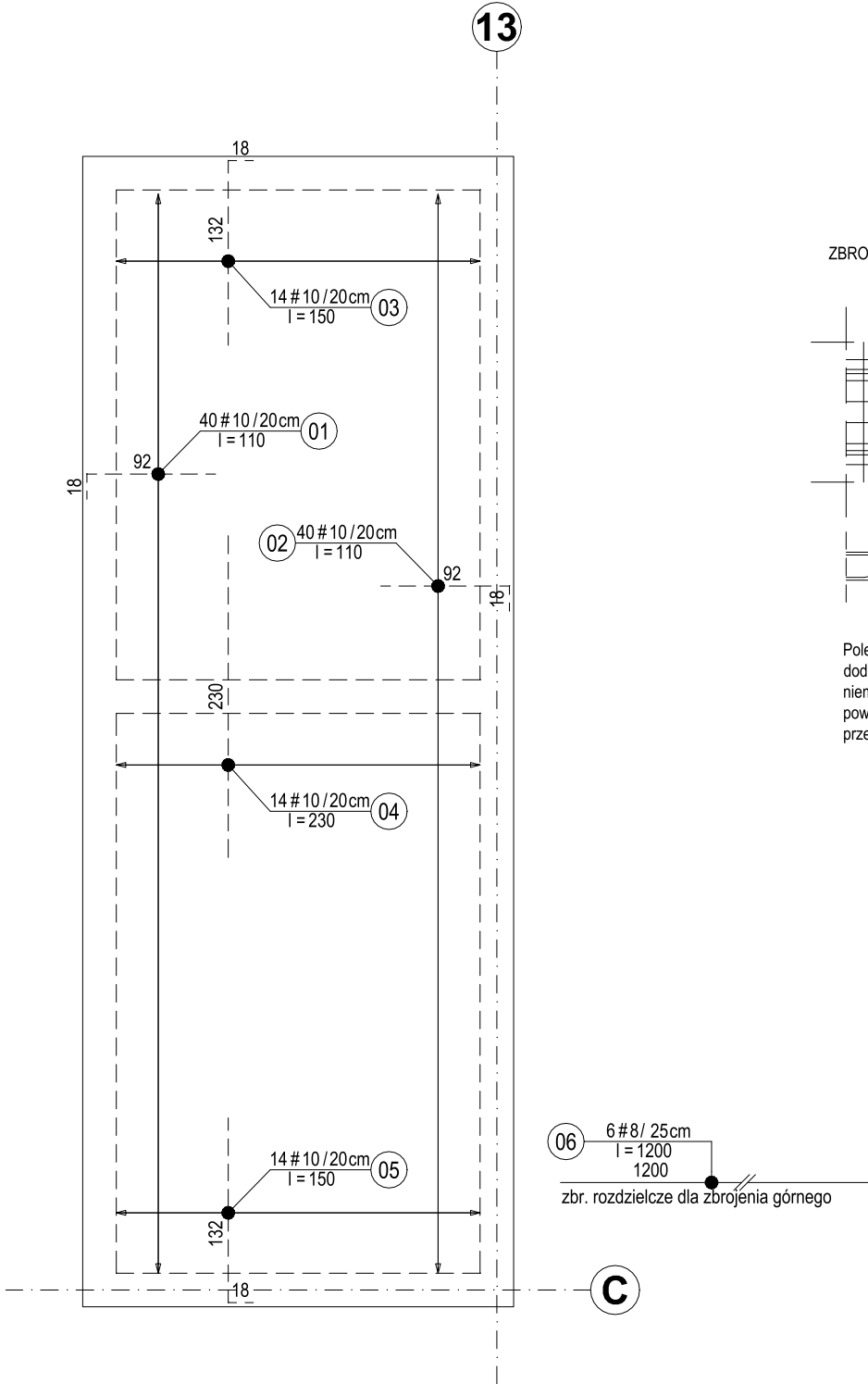
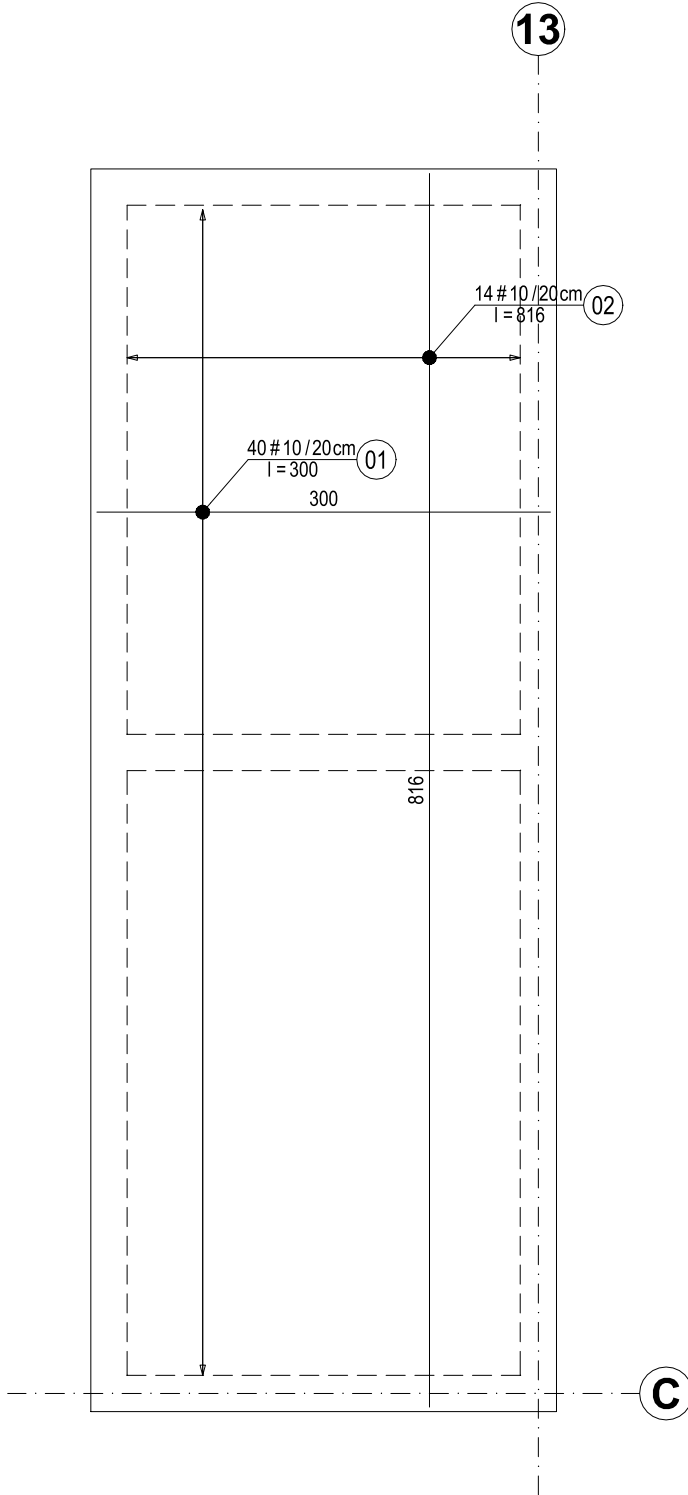
STADIUM:
PW

DATA:
02.2024

SKALA:
1: 50

FORMAT:
420x297

NR RYSUNKU:
PW–K–RYS–11.17



Zestawienie stali zbrojeniowej										
Kształt pręta	Nr pręta	Ilość prętów szt	średnica mm	długość m	stal: A-IIIN (B500SP)					
					#8	#10	#12	#16	#20	#25
Rys: -		OBIEKTY 28-31 - STROP Ps-01 - ZBROJENIE DOLNE								
		sztuk 1								
0	1	40	10	3,00		120,00				
0	2	14	10	8,16		114,24				
Długość ogólna według średnic [m]					0,0	234,2	0,0	0,0	0,0	0,0
Masa 1 m pręta [kg]					0,394	0,617	0,888	1,58	2,47	3,85
Masa prętów wg. średnic [kg]					0,0	144,5	0,0	0,0	0,0	0,0
Masa stali dla:					-	144,53				
Łącznie stali dla:					-	144,53				
Całkowita masa stali [kg]:						144,53				
						stal: A-IIIN (B500SP)				

Zestawienie stali zbrojeniowej										
Kształt pręta	Nr pręta	Ilość prętów szt	średnica mm	długość m	stal: A-IIIN (B500SP)					
					#8	#10	#12	#16	#20	#25
Rys: -		OBIEKTY 28-31 - STROP Ps-01 - ZBROJENIE GÓRNE								
		sztuk 1								
0	1	40	10	1,10			44,00			
0	2	40	10	1,10			44,00			
0	3	14	10	1,50			21,00			
0	4	14	10	2,30			32,20			
0	5	14	10	1,50			21,00			
0	6	6	8	12,00	72,00					
Długość ogólna według średnic [m]					72,0	182,2	0,0	0,0	0,0	0,0
Masa 1 m pręta [kg]					0,394	0,617	0,888	1,58	2,47	3,85
Masa prętów wg. średnic [kg]					28,4	100,1	0,0	0,0	0,0	0,0
Masa stali dla:					-		128,45			
Łącznie stali dla:					-		128,45			
Całkowita masa stali [kg]:							128,45			
stal: A-IIIN (B500SP)										